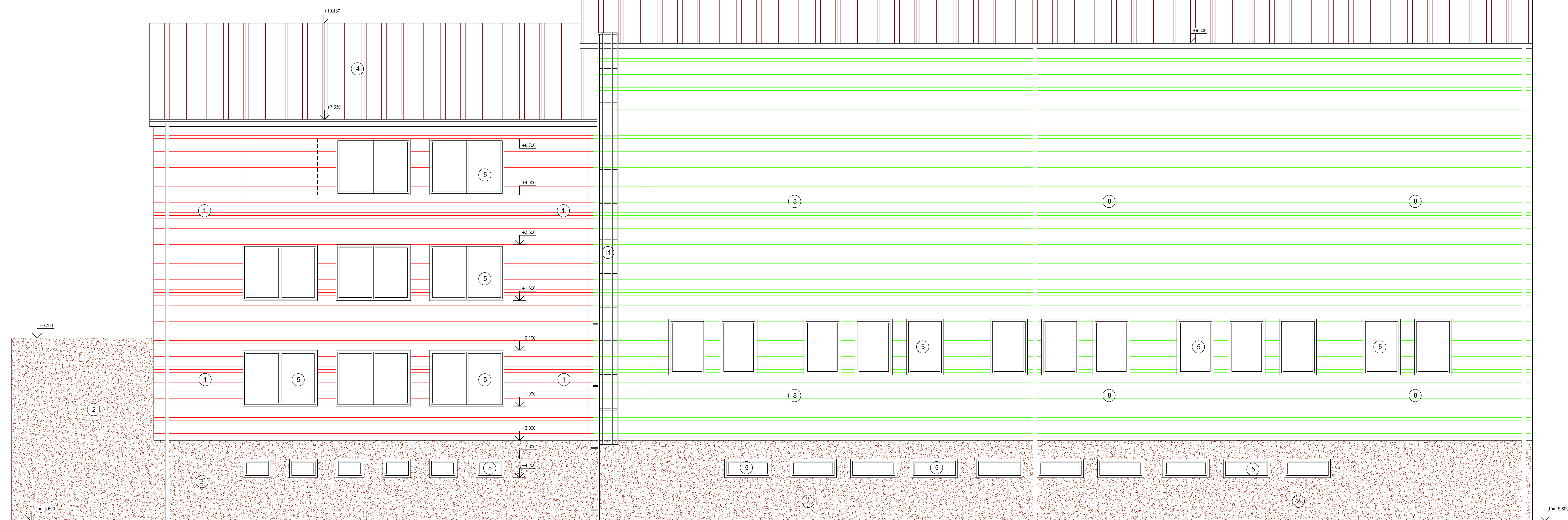
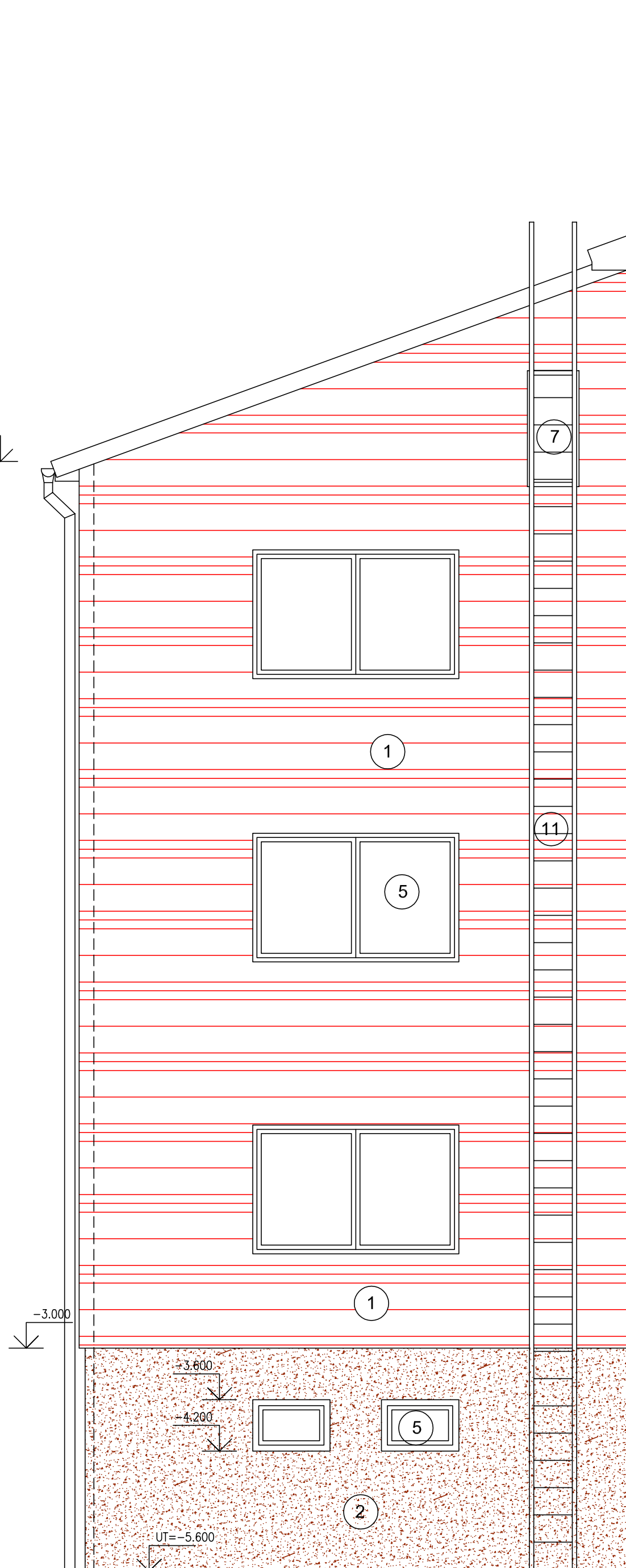


POHLAD ZÁPADNÝ - NOVÝ STAV
M = 1:50



POHLAD JUŽNÝ - NOVÝ STAV
M = 1:50



LEGENDA POVRCHOV

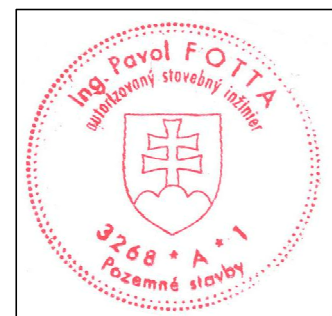
- 1) OBVODOVÝ PLÁŠT
SENDVIČOVÉ TEPELNOIZOLAČNÉ PANELE
FARBA BIELA
- 2) MARMOLITOVÁ OMIETKA
FARBA TMAVO HNEDÁ
- 3) SILIKÁTOVÁ OMIETKA
FARBA SVETLO HNEDÁ
- 4) STREŠNÁ KRYTINA
Z TRAPÉZOVÉHO PLECHU
FARBA TMAVO HNEDÁ
- 5) PLASTOVÉ OKNO
FARBA BIELA
- 6) PLASTOVÉ DVERE PRESKLENÉ
FARBA BIELA
- 7) DREVENÉ DVIERKA
FARBA HNEDÁ
- 8) OBVODOVÝ PLÁŠT
SENDVIČOVÉ TEPELNOIZOLAČNÉ PANELE
FARBA ZELENÁ
- 11) OCELOVÝ REBRÍK
FARBA HNEDÁ
- 12) VETRACIA ŽALÚZIA
FARBA BIELA





POZNÁMKA:

ROZMERY A PARAMETRE, KTORÉ SA NEDALI FYZICKY ZAMERAŤ
SÚ PREVZATÉ Z DODANÝCH PODKLADOV



Odborná pomoc pre prípravu projektu
Kohézneho fondu vo vodnom sektore
EUROPEAID/119497/D/SV/SK



VYPRACOVANÁ:  Ing. J. Čubek	ZODPOVEDNÝ PROJEKTANT:  Ing. P. Folt	HLAVNÝ INŽINÉR PROJEKTU:  Ing. L. Hnídak	
KRAJ: Prešovský	OKRES: Slnica		
INVESTOR: Východoslovenská vodárenská spoločnosť a.s., Košice STUPEŇ: Projektová dokumentácia pre stavebné povolenie a realizáciu stavby			
STAVBA:	STAKČIN – INTENZIFIKÁCIA ÚPRAVNE VODY		ČÍSLO ZÁKAZKY: 0810605 PARE:
AKCIA:	Starina – úpravná vody a zdvojenie prírodného potrubia		DATUM: 01. 2015
OBJEKT:	SO 0202 – Stavebné úpravy objektov II. stupňa úpravy STAVEBNÉ ÚPRAVY OBJEKTU ČERPAČEJ STANICE – STAVEBNÁ ČASŤ		MERKA: 1:50
PRÍLOHA:	Pohľad západný a južný – nový stav		ČÍSLO PRÍLOHY: E.2.5.1 – 19